

MAI 2021

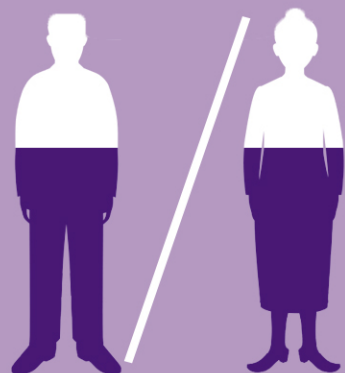
Împreună pentru o lume mai echitabilă și mai sănătoasă!

7 aprilie-12 decembrie 2021

Să cunoaștem starea de sănătate în comunitățile vulnerabile! Să acționăm pentru reducerea inechităților!

ÎN 28 DE JUDEȚE DIN 1645 DE PERSOANE VULNERABILE*

59%
persoanele
vulnerabile

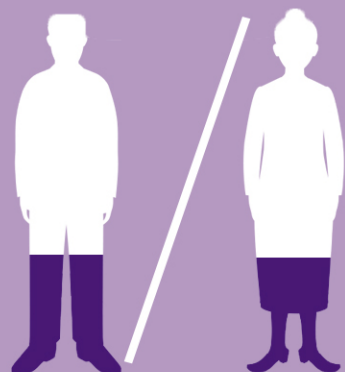


își declară starea de sănătate ca fiind
bună și foarte bună comparativ cu

70,9%
populația
generală**



31%
persoanele
vulnerabile



declară că suferă de o boală cronică
comparativ cu

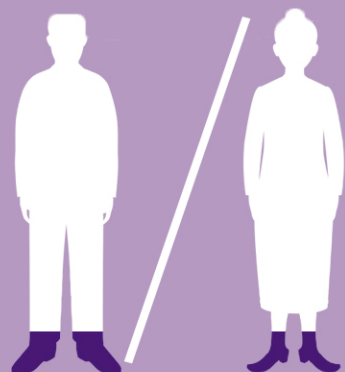
19,5%
populația
generală**



Dintre care:

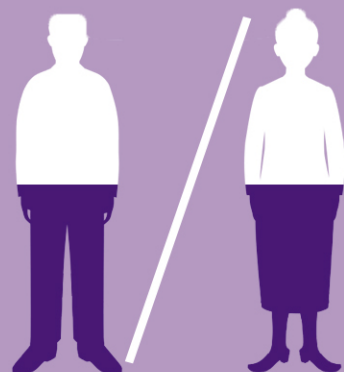
- 12% - hipertensiune arterială
- 6,3% - afecțiuni lombare
- 6,8% - hepatită virală
- 4,2% - boli ale tubului digestiv
- 3,3% - afecțiuni ale zonei cervicale
- 3,2% - astm bronșic
- 2,6 - bronșita cronică, boală pulmonară obstructivă cronică, emfizem
- 2,6% - tuberculoză

11,2%
persoanele
vulnerabile



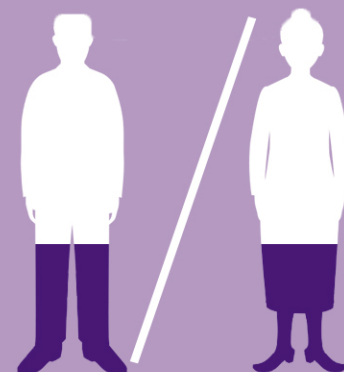
nu și-au măsurat tensiunea arterială
niciodată sau nu-și amintesc

50%
persoanele
vulnerabile



nu au beneficiat de determinarea
colesterolemiei niciodată sau nu-și amintesc

36,7%
persoanele
vulnerabile



nu au beneficiat de determinarea glicemiei
niciodată sau nu-și amintesc

Sănătatea persoanelor vulnerabile contează!

Doar împreună putem acționa pentru o comunitate mai echitabilă și mai sănătoasă
- **Acționează și tu**, pentru a reduce inechitățile în comunitățile pentru care lucrezi.

Evaluează care sunt nevoile de sănătate ale persoanelor vulnerabile din aceste comunități
- **Acționează și tu**, pentru ca persoanele din întreaga comunitate să poată beneficia de serviciile de sănătate preventive și curative de care au nevoie.

* Sursa datelor: Evaluare de nevoi și comportamente la risc pentru sănătate în populația vulnerabilă-INSP: <https://insp.gov.ro/sites/cnepss/wp-content/uploads/2020/09/Raport-cercetare-populatii-vulnerabile.pdf>

** ECHI - https://ec.europa.eu/health/indicators_data/indicators_en

Material realizat în cadrul subprogramului de evaluare și promovare a sănătății și educație pentru sănătate al Ministerului Sănătății -
pentru distribuție gratuită medicilor de familie, asistenților medicali comunitari, mediatorilor sanitari și decidenților din primării și altor autorități publice locale

